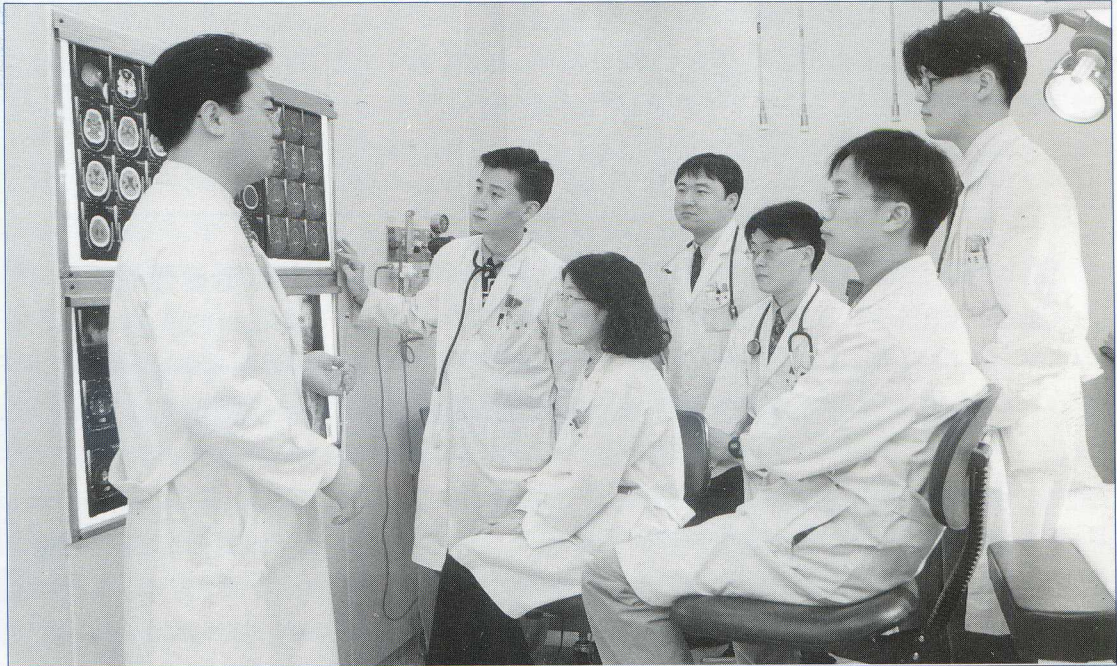


# 아주대의료원소식

1996년 2월호  
통권 제 16 호  
발행인 겸 편집인 / 李成洛  
편집 / 홍보팀  
발행처 / 아주대학교의료원  
☎442-749 경기도 수원시  
팔달구 원천동 산 5번지  
전화 / (0331)219-5114, 6114

## 아주의대, 조금 더 지켜보아 주십시오



丙子年 1월은 아주의대의 달 같습니다.

수능성적 1%이내만이 지원할 수 있는 의과대학의 특차전형이 4.5대 1  
일반전형이 31.8대 1

96년 졸업생의 의사국가고시 합격율 전국 1위

국내 의과대학 사상 유례없는 일을 아주의대가 보여주고 있습니다.

이제 세번째 졸업생을 배출하는 새내기 의과대학으로서

작년입시에서는 52대 1이라는 경이적인 기록을 갖고 있는 아주의대.

의사국시의 경우도 1회 졸업생이 1백% 합격하는 영광을 누리더니

작년에는 전국 3위

드디어 올해 전국 1위로 올라섰습니다.

그러나 저희 아주의대는 자만하지 않습니다.

뿌린대로 거두는 것이 인생의 철칙임을 믿기에

더욱 더 노력하고자 다짐할 뿐입니다.

훌륭한 선배 뒤에는 훌륭한 후배가 따르기 마련입니다.

아주의대, 조금만 더 지켜보아 주십시오.

총명한 대학이 되겠습니다.

